

La Belgique 2017



**Bertrix, vous
connaissez ?**

Départ de la gare de Caen ; 40 km le long de l'Orne jusqu'à son estuaire et arrêt après Ouistreham sur le bord de la Mer pour cette première nuit à Merville Franceville

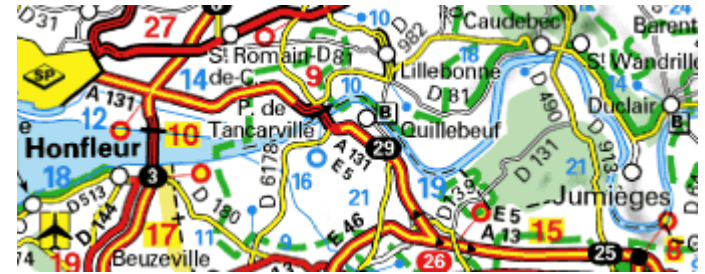


De la côte fleurie à la côte de grâce
Deauville Trouville Cabourg Honfleur



De l'estuaire de l'Orne a celui de la Seine

Les méandres de la seine jusqu'à la Mailleray sur Seine



Traverser la seine en bac (Le Trait)

(Le Trait)

Traverser la Seine ;

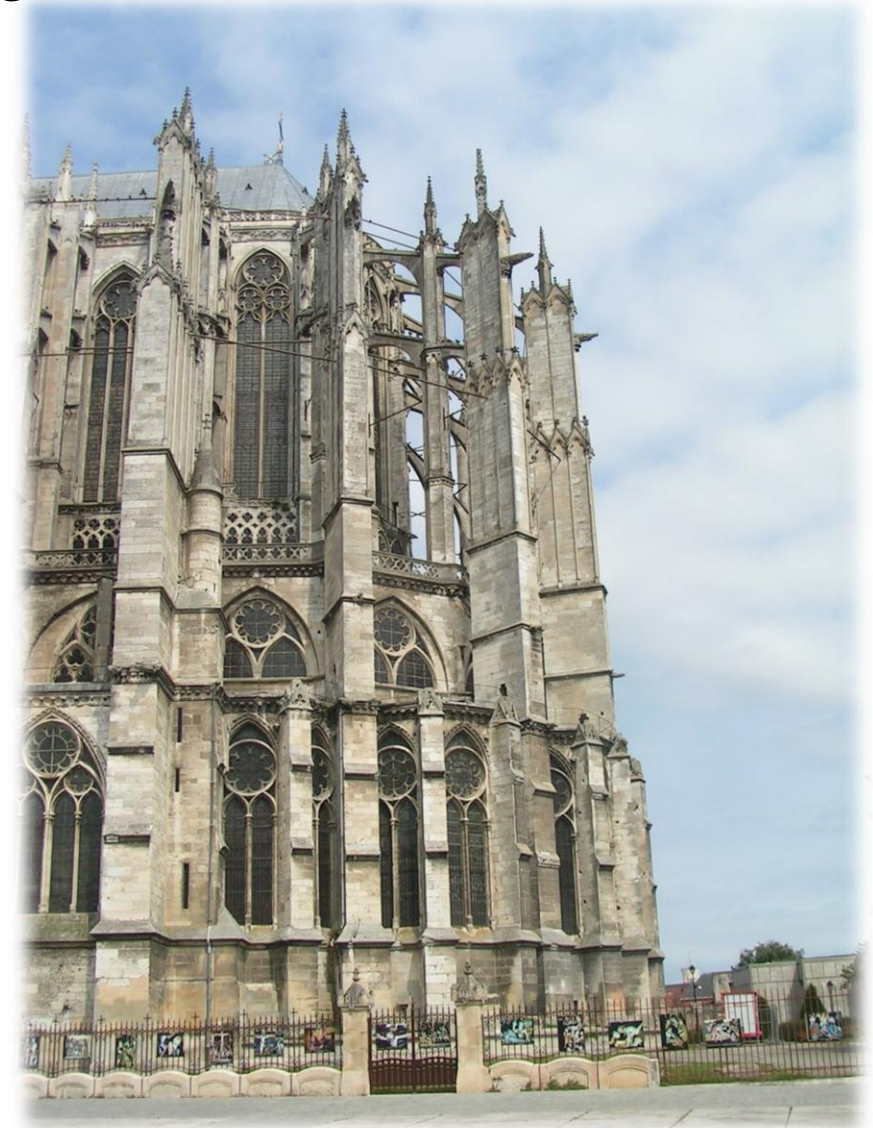
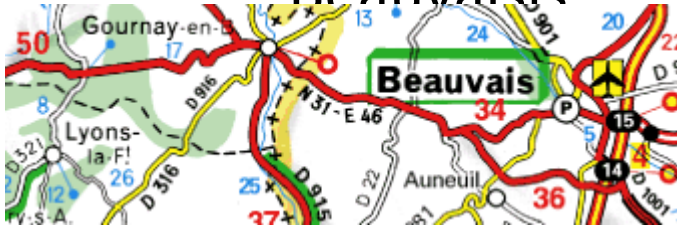


On quitte la vallée de la Seine pour la campagne de l'Eure

La ca



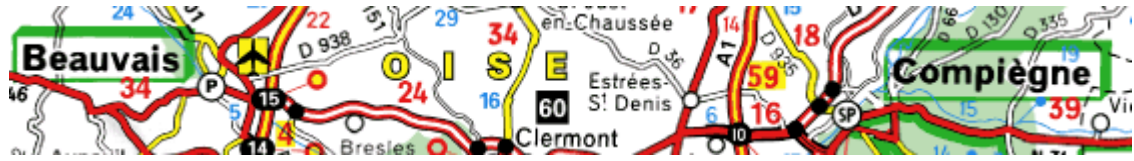
Un peu de pays de Bray avant le Beauvaisis



Demeures princières



L'Oise picarde



De l'Histoire partout : Compiègne



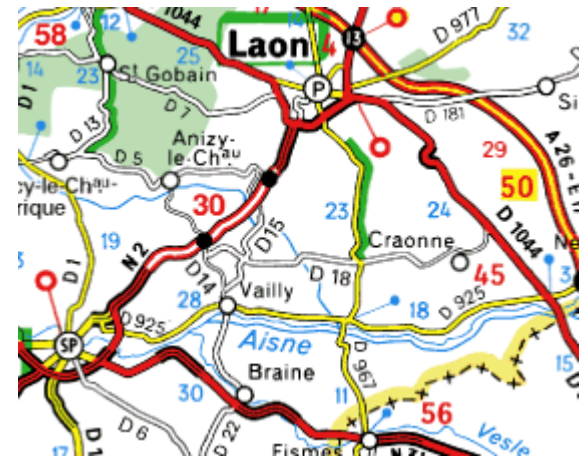
La vallée de l'Aisne : une autre histoire !



La rotonde : armistice 1918



L'aisne jusqu'à Guignicourt



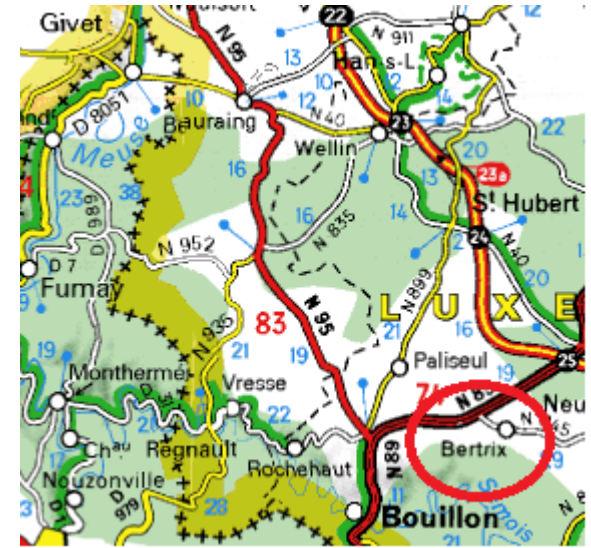
Voilà les Ardennes



Charleville Mézière

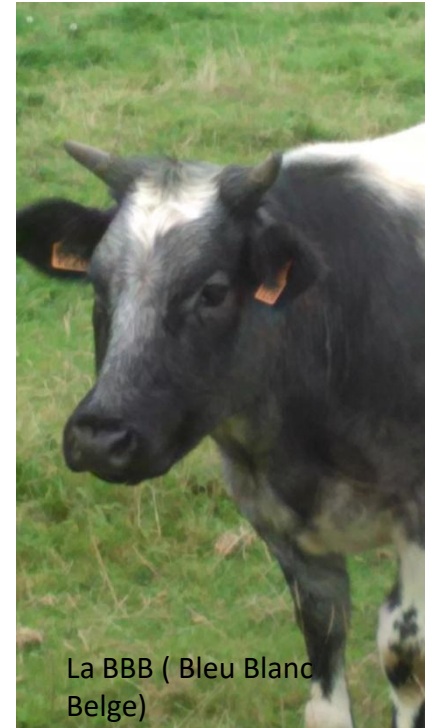


Givet et l'entrée en Belgique



Bertrix : les Ardennes Belges

fin du voyage



La BBB (Bleu Blanc Belge)

